

1. Zusammenfassung der aktuellen Zahlen für den Landkreis Potsdam-Mittelmark

Quelle: RKI und Landesamt für Arbeitsschutz, Verbraucherschutz und Gesundheit (Rechtsgrundlage)

Gesamtfälle

7.647

Neue Fälle

0 (0)

Aktuell Infizierte

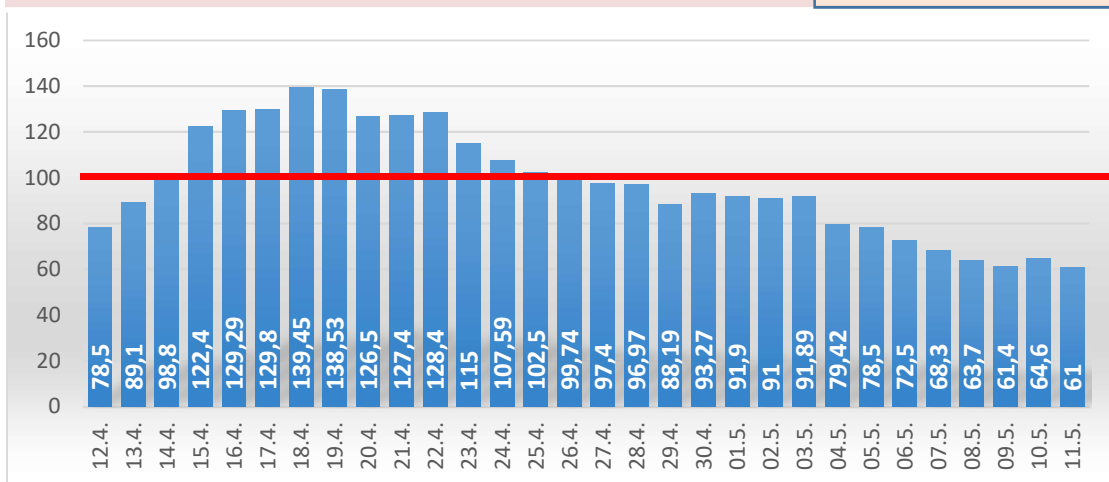
307 ▼ (-40)

Verstorbene

195 (0)

7-Tage INZIDENZ (Fälle pro 100.000 Einwohner in den letzten 7 Tagen)

61,0 ▼ (-3,6)



2. Zusammenfassung der aktuellen Zahlen für den Landkreis Potsdam-Mittelmark (informell)

Quelle: Gesundheitsamt Potsdam-Mittelmark SurVNet@RKI und andere Meldewege

Hinweis: Die Daten können aufgrund unterschiedlicher Datenstände und Interpretationen bei den Abfragen, von obenstehenden (in Punkt 1.) offiziellen Zahlen, abweichen.

Amt / Gemeinde	Gesamtfälle	aktuell Infizierte	neue Fälle zum Vortag	Verstorbene gesamt	Verstorbene zum Vortag	Genesene	Quarantäne
Bad Belzig	451	12	0	7	0	431	61
Beelitz	436	13	0	10	0	413	29
Beetzsee	280	8	-1	5	0	267	24
Brück	254	18	0	4	0	232	22
Groß Kreutz	231	5	0	8	0	218	17
Kleinmachnow	633	20	3	21	0	592	50
Kloster Lehnin	438	32	6	10	0	396	89
Michendorf	554	20	2	11	0	523	41
Niemegk	161	4	0	4	0	153	8
Nuthetal	313	7	0	7	0	299	99
Schwielowsee	276	5	0	6	0	265	11
Seddiner See	140	2	0	3	0	135	11
Stahnsdorf	504	24	4	3	0	477	73
Teltow	1013	22	0	28	0	963	59
Treuenbrietzen	369	5	0	9	0	355	8
Werder	940	28	1	48	0	864	132
Wiesenburg	103	2	0	2	0	99	7
Wusterwitz	200	13	0	3	0	184	20
Ziesar	198	8	0	5	0	185	12
Gesamt (sonstige)	164	0	0	1	0	163	5
Ergebnis	7658	248	15	195	0	7214	778

* Diese Fälle werden im Gesundheitsamt Potsdam-Mittelmark gelistet, sind aber nicht offiziell im Landkreis als wohnhaft gemeldet, bzw. konnten zum Meldezeitpunkt noch nicht eindeutig zugeordnet werden.